

Психолого-педагогическое сопровождение обучающихся с ОВЗ и их семей.



МУНИЦИПАЛЬНОЕ АВТОНОМНОЕ
ОБЩЕОБРАЗОВАТЕЛЬНОЕ УЧРЕЖДЕНИЕ
«СРЕДНЯЯ ОБЩЕОБРАЗОВАТЕЛЬНАЯ
ШКОЛА № 9»

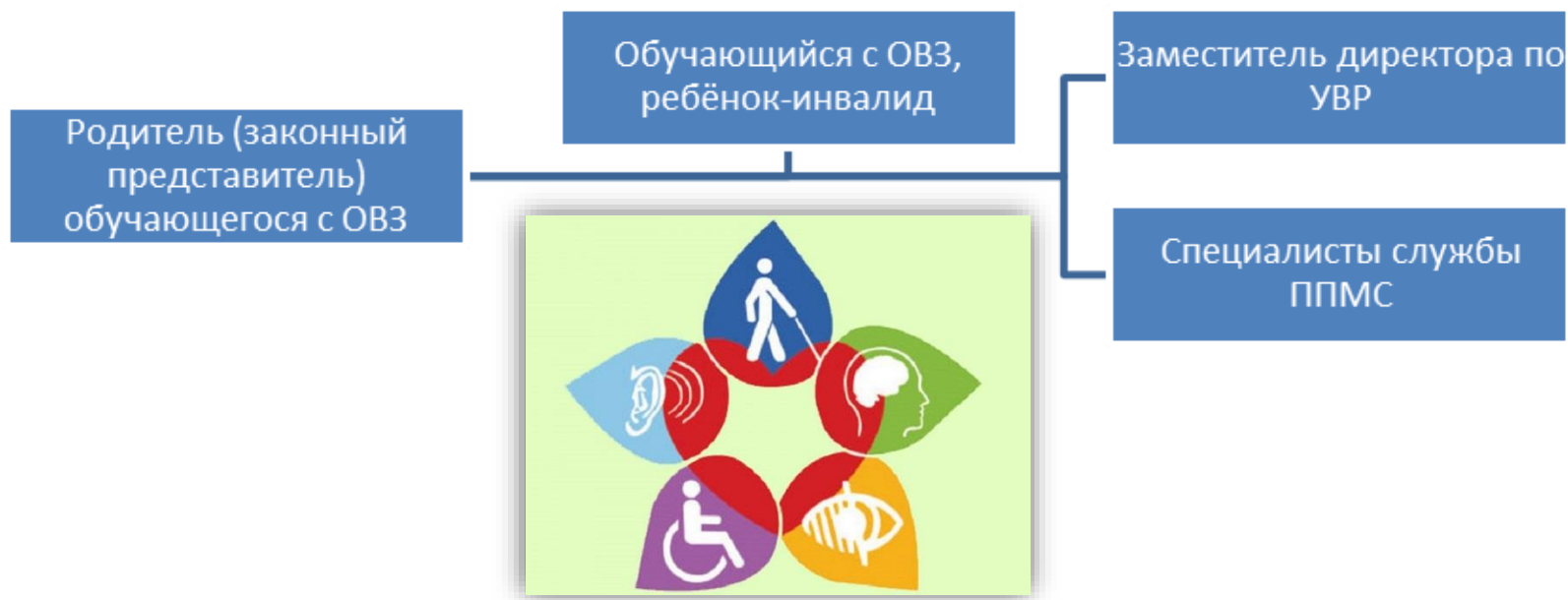
Учитель-логопед, секретарь ППк:
Ничипоренко Екатерина Сергеевна

Психолого-педагогическое сопровождение обучающихся с ОВЗ и их семей.



- Комплексная технология психолого-педагогической поддержки и помощи ребёнку и родителям в решении задач развития, обучения, воспитания, социализации со стороны специалистов разного профиля, действующих скоординировано.
- Заключение ТПМПК, ИПРА (рекомендации).

В соответствии с рекомендациями заключения ТПМПК, ИПРА ребёнка-инвалида.



Модель психолого-педагогического сопровождения обучающегося с ОВЗ и их семей по направлениям: **циклично и сообща.**

- Консультационное
- Диагностико-прогностическое
- Профилактическое
- Коррекционно-развивающее
- Просветительское
- Экспертное



Инклюзивная практика.

Реестр адаптированных основных образовательных программ школы.



АООП НОО для слабовидящих обучающихся (вариант 4.1)

АООП НОО для обучающихся с ТНР (вариант 5.1)

АООП НОО для обучающихся с НОДА (вариант 6.1)

АООП НОО для обучающихся с ЗПР (вариант 7.1)

АООП НОО для обучающихся с ЗПР (вариант 7.2)

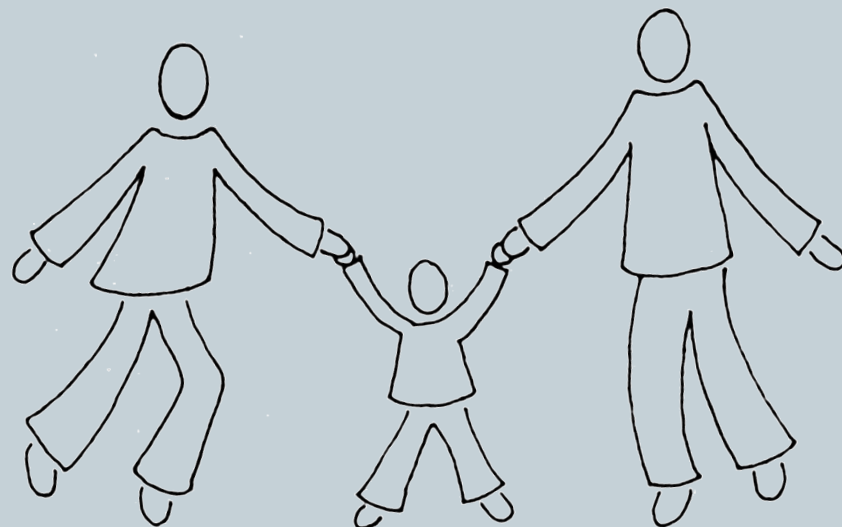
АООП НОО для обучающихся с РАС (вариант 8.2)

АООП ООО для обучающихся с ТНР

АООП ООО для обучающихся с НОДА

АООП ООО для обучающихся с ЗПР

АООП ООО для обучающихся с РАС



Участие обучающихся и воспитанников в конкурсных мероприятиях различного уровня



Уровень конкурсов	кол-во обучающихся (чел. / %)	
	2021-2022	2022-2023
Школьный	18/33	33/59
Муниципальный	10/18	22/39
Региональный	7/13	13/23
Всероссийский	21/39	41/72
Международный	9/17	10/18



Включение обучающихся с ОВЗ, детей-инвалидов в мероприятия внеклассной, внеурочной деятельности в МАОУ «СОШ №9»



Классные часы
Индивидуальные беседы
Чаепития
Украшение кабинета к праздникам
Сбор макулатуры
Создание видео роликов к праздникам
Анкетирование «Выбор направления профессиональной деятельности»
Викторина по ПДД
Благотворительная акция «Добрые крышечки», «Батарейки»
Тренировки к военно-патриотической игре «Зарница-2023»
Создание классного плаката ко Дню защитника Отечества
Конкурс «Лучшее поздравление мамы» к 8 марта
Экскурсия в пожарную часть
Субботник
Поход в кинотеатр /театр музыки
Конкурс рисунков на асфальте, посвящённый Дню семьи
Благотворительная акция «Письмо солдату», «Посылка солдату»
Участие в организации классных праздников/ чаепитий

Занятость обучающихся дополнительным образованием и внеурочной деятельностью



Наименование показателя	Количество обучающихся чел. / %
Заняты дополнительным образованием в школе	9/14,3
Заняты внеурочной деятельностью в школе	60/95,2
Заняты в школьных спортивных секциях (ДО, ВД)	9/14,3
Всего заняты ДО и ВД в школе	60/95,2
Заняты ДО в учреждениях спорта города	12/19,1
Заняты ДО в учреждениях культуры города	10/15,9
Всего заняты ДО другие направления	7/11,1
Всего заняты ДО в городе	36/57,1
Всего заняты ДО и ВД в школе и городе	60/95,2



Характеристика контингента детей с ОВЗ, детей-инвалидов с ОВЗ по НОЗОЛОГИЯМ за 2021-2022, 2022-2023 учебные годы в сравнении

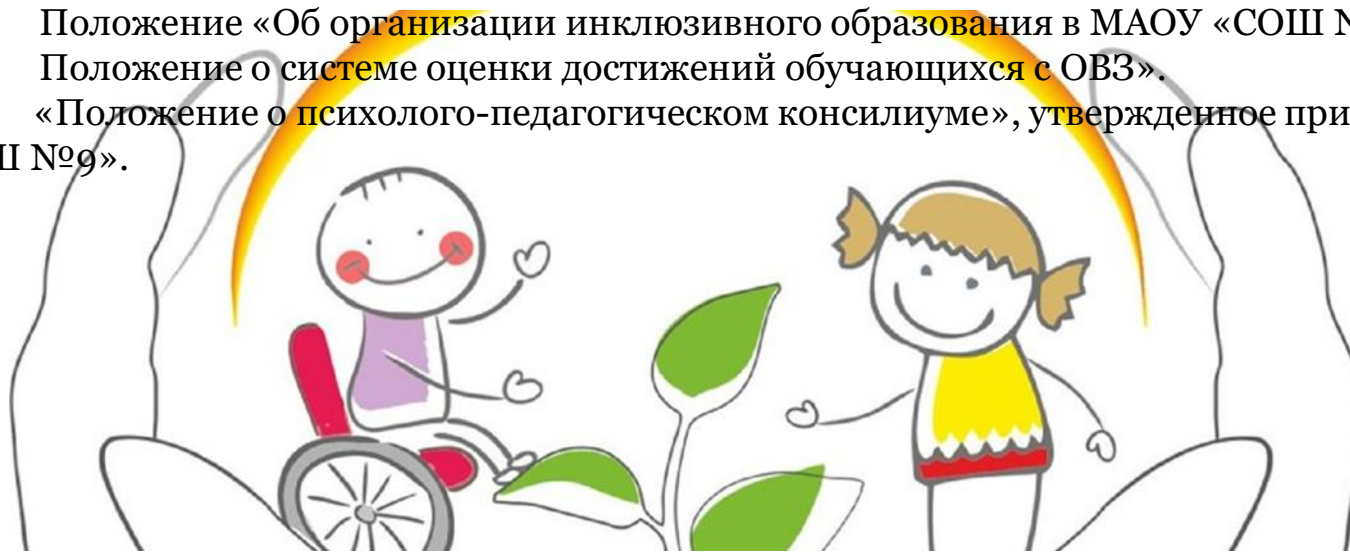


Вариант маршрута	Условия обучения	Количество обучающихся					
		начальное образование		основное общее образование		среднее общее образование	
		2021-2022	2022-2023	2021-2022	2022-2023	2021-2022	2022-2023
Расстройства аутистического спектра	инклюзивно	0	0	2	0	0	0
	индивидуально	1	1	0	3	0	0
Тяжелые нарушения речи	инклюзивно	7	8	2	2	0	0
	индивидуально	1	1	0	0	0	0
Задержка психического развития	инклюзивно	16	20	5	8	0	0
	индивидуально	3	6	4	4	0	0
Слабослышащие и позднооглохшие	инклюзивно	0	0	0	0	0	0
	индивидуально	0	0	0	0	0	0
Слабовидящие	инклюзивно	1	2	0	0	0	0
	индивидуально	0	0	0	0	0	0
Опорно-двигательный аппарат	инклюзивно	0	0	0	0	0	0
	индивидуально	1	1	1	1	0	0
Всего инклюзивно/ Всего индивидуально		24/6	30/9	9/5	10/8	0/0	0/0

Нормативная база. Взаимодействие. Преемственность.



- «Комплексная многоуровневая модель психолого-педагогического сопровождения участников образовательных отношений МАОУ «СОШ №9». Модель содержит программы психолого-педагогического сопровождения участников образовательных отношений педагогом-психологом, учителем-логопедом, учителем-дефектологом, социальным педагогом, тьютором.
- Положение о порядке организации обучения на дому детей, нуждающихся в длительном лечении, и (или) детей-инвалидов по образовательным программам начального общего, основного общего, среднего общего образования в МАОУ «СОШ № 9».
- «Положение о центре ППМС помощи обучающимся, испытывающим трудности в освоении ООП, своем развитии и социальной адаптации, а также при реализации АОП».
- Порядок обучения по индивидуальному учебному плану, в том числе при ускоренном обучении в МАОУ «СОШ №9».
- Положение «Об организации инклюзивного образования в МАОУ «СОШ №9».
- Положение о системе оценки достижений обучающихся с ОВЗ».
- «Положение о психолого-педагогическом консилиуме», утвержденное приказом МАОУ «СОШ №9».



Взаимодействие с родителями (законными представителями)



Участие родителей (законных представителей), воспитывающих детей с ОВЗ и инвалидностью в просветительских, профилактических мероприятиях.

Школьный уровень

Муниципальный уровень

Региональный уровень

Всероссийский уровень



Непременным условием качественной организации процесса сопровождения обучающихся с ОВЗ, детей-инвалидов является наличие достаточного набора и количества специалистов сопровождения.





Для улучшения процессов сопровождения детей с ОВЗ, детей-инвалидов необходимо:

1. Продолжить работу по преимственности в части ДО и ОО, совместное проведение методического объединения.
2. Совершенствовать технологии сопровождения обучающихся с ОВЗ, детей-инвалидов.
3. Проводить семинары-практикумы для родителей обучающихся с ОВЗ, детей-инвалидов.



«Дети не всегда понимают обращенную речь, но прекрасно считывают интонации» Н. Керре

Психолого-педагогическое сопровождение обучающихся с ОВЗ и их семей.



**МУНИЦИПАЛЬНОЕ АВТОНОМНОЕ
ОБЩЕОБРАЗОВАТЕЛЬНОЕ УЧРЕЖДЕНИЕ
«СРЕДНЯЯ ОБЩЕОБРАЗОВАТЕЛЬНАЯ
ШКОЛА № 9»**

